

# «АВТОМАТИЗАЦИЯ-2024» – КРУПНЕЙШАЯ ВЫСТАВКА В РОССИИ,

которая фокусируется на автоматизации производственных процессов и привлекает более 15 000 специалистов промышленного сектора экономики.

Год из года, усиливая рекламу и увеличивая поток профессиональных посетителей, мы превращаем выставку "Автоматизация" в незаменимое отраслевое мероприятие России и стран ближнего зарубежья.



Параллельно с выставкой «АВТОМАТИЗАЦИЯ» проходит специализированная выставка «РАДЭЛ-2024». Такая коллаборация позволяет участникам и посетителям ощутить синергию цифровой электроники с цифровизацией бизнеса, создать сильный инфоповод для партнеров, чтобы увеличить продажи, привлечь новую аудиторию, сформировать стратегию.

Стремительные изменения на рынке, переориентация экономики, острые проблемы поставок в сфере промышленной автоматизации создают благоприятные и, как никогда, выгодные условия выхода на российский рынок и рынки стран ближнего зарубежья.

Выставочный центр Экспофорум имеет удобную транспортную доступность, предоставляет экспонентам первоклассные выставочные площади, а также является, соответствующей высшим мировым стандартам, платформой сотрудничества, торговли и обмена опытом.

**ДВИЖЕМСЯ ВПЕРЕД, ВЫБИРАЕМ БЕСПРОИГРЫШНУЮ ТАКТИКУ!**

# ТЕМАТИКА ВЫСТАВКИ



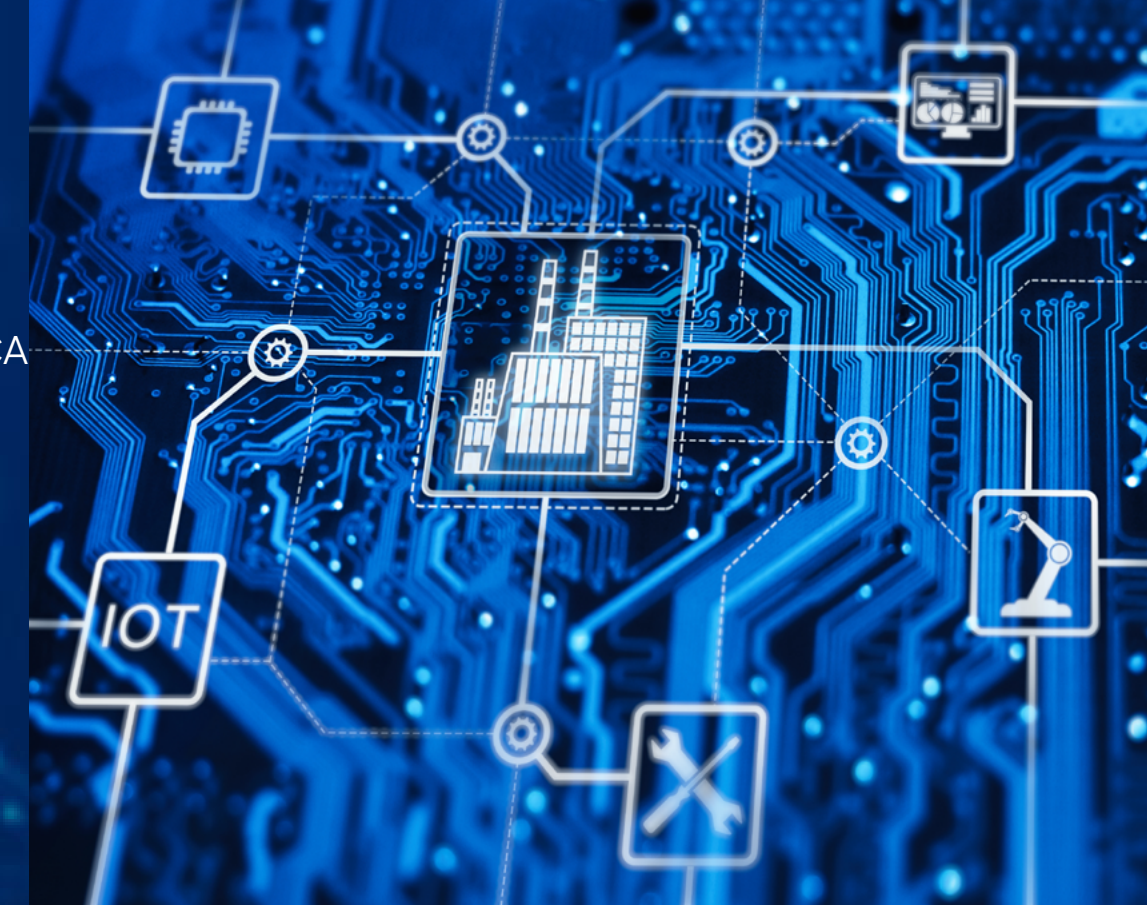
## Промышленная автоматизация

- Промышленные персональные компьютеры
- Промышленные системы управления (PLC, SCADA, MES)
- Драйверы, датчики, двигатели, актуаторы, системы линейного перемещения и позиционирования
- Встроенные системы
- Системы сборки и обработки
- Программное обеспечение для управления производством
- Большие данные, облачные решения, дополненная реальность
- Промышленный Интернет вещей (IIoT)
- Компоненты промышленного управления



## Роботизированные технологии

- Промышленные роботы
- Роботизированные тележки
- Машинное зрение
- Искусственный интеллект
- Комплексные решения



## Приборы

- Электроизмерительные приборы, а так же для измерения температуры, давления, расхода, уровня
- Регулирующие клапаны
- Системные компоненты, разъемы
- Шкафы, приборные панели, корпуса, столы, кожухи, насосы, клапаны, переключатели, электропитание, безопасность



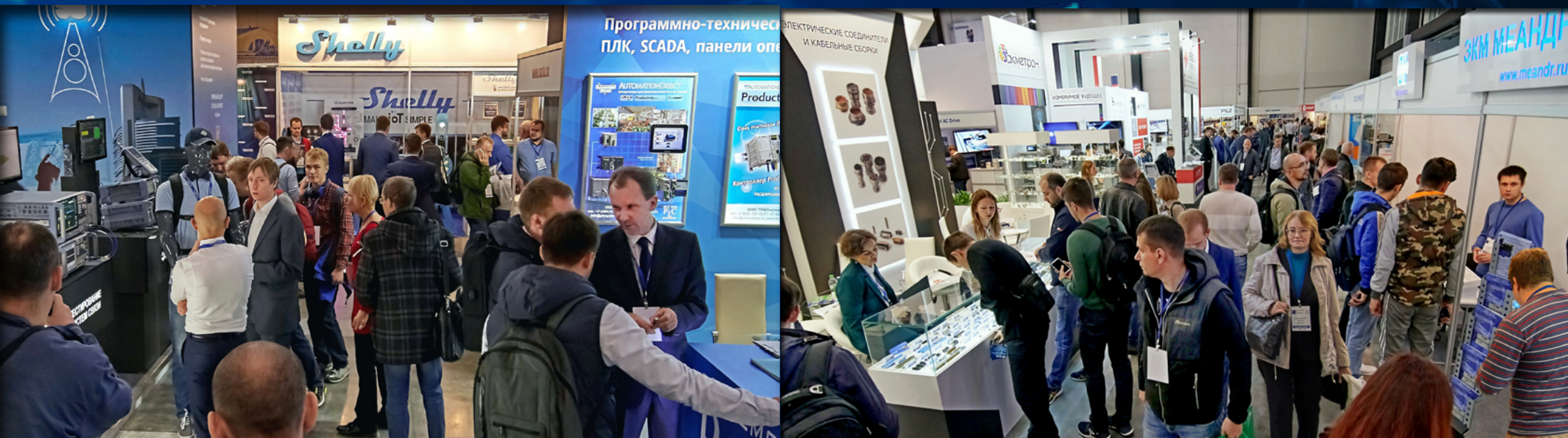
# КОЛОССАЛЬНЫЙ ПОТРЕБИТЕЛЬСКИЙ ПОТЕНЦИАЛ ВЫСТАВКИ АВТОМАТИЗАЦИЯ-2024

Автоматизация держится на людях, решениях и передовых продуктах. В профессиональной среде ставки высоки, и хорошие отношения имеют основополагающее значение.

Клиенты хотят встретиться с производителями и интеграторами, провести переговоры лицом к лицу. Они хотят, чтобы установку решений, а так же обслуживание и поддержку выполняли квалифицированные компании, которым они доверяют.

В 2022 году выставку посетили 7 900 представителей более чем 200 городов России и 15 зарубежных стран. В 2023 году выставку посетили более **15 000** специалистов.

94% посетителей – топ-менеджеры и специалисты промышленных предприятий, проектных и конструкторских организаций.



**НЕ ВЫЙТИ НА ВЫСТАВКУ – ПОДАРИТЬ СВОЮ ДОЛЮ ПРЯМЫМ КОНКУРЕНТАМ!**

[www.automation-expo.ru](http://www.automation-expo.ru)



# РЕШЕНИЯ ЧЕРЕЗ ОБЩЕНИЕ С КЛИЕНТАМИ ЛИЦОМ К ЛИЦУ

Для технического топменеджмента предприятий по-прежнему актуальны дискуссионные темы, связанные с импортозамещением:

- альтернативы «отваливающимся» решениям;
- поддержка продуктов уходящих западных вендоров;
- параллельный импорт;
- оборудование и решения из Китая, Кореи, Турции, Беларуси и др.

Клиентам все равно, как вы до них доберетесь. Их интересует:

- соответствие вашего предложения их потребностям;
- где и как вы с ними коммуницируете;
- ценностное предложение;
- ваш бренд;
- ВАШ КОНТЕНТ



50% ПРОДАЖ ИДЕТ ПРОДАВЦУ, КОТОРЫЙ ОТКЛИКНУЛСЯ ПЕРВЫМ

# АВТОМАТИЗАЦИЯ-2024 – ЭТО КОЛОССАЛЬНЫЙ ПОКУПАТЕЛЬСКИЙ ПОТЕНЦИАЛ

Вследствии последних событий, изменивших рынок, сегмент клиентов, ищущих новых поставщиков многократно вырос, о чем свидетельствует рост интереса к промышленным выставкам в России, в том числе со стороны крупных заказчиков.

Переориентацией экономики и компаний открывают новые перспективы для игроков представляющих передовые и проверенные технологии и решения.

В связи с острыми проблемами поставок в этом секторе создаются благоприятные и, как никогда, выгодные условия выхода на российский рынок. Выставка АВТОМАТИЗАЦИИ представляет уникальную площадку для сотрудничества, интеграции и создания новых цепочек создания стоимости.



В 2021 году выставку посетили специалисты из важных промышленных центров России: Санкт-Петербург, Москва, Абакан, Арзамас, Астрахань, Барнаул, Благовещенск, Волгоград, Вологда, Екатеринбург, Иваново, Ижевск, Йошкар-Ола, Иркутск, Казань, Калининград, Кемерово, Киров, Комсомольск-на-Амуре, Краснодар, Красноярск, Курган, Курск, Мурманск, Нижний Новгород, Нижний Тагил, Невинномысск, Нижневартовск, Новокузнецк, Новороссийск, Новосибирск, Норильск, Омск, Оренбург, Орск, Пенза, Пермь, Петрозаводск, Ростов-на-Дону, Рязань, Самара, Саранск, Севастополь, Смоленск, Ставрополь, Сургут, Таганрог, Тобольск, Тамбов, Томск, Тюмень, Улан-Удэ, Ульяновск, Уфа, Ухта, Хабаровск, Чебоксары, Челябинск, Череповец, Якутск и др.

Зарубежные посетители из Англии, Беларуси, Болгарии, Германии, Израиля, Индии, Италии, Испании, Казахстана, Канады, Китая, Кореи, Нидерландов, Польши, Сербии, Словакии, США, Финляндии, Франции, Эстонии.

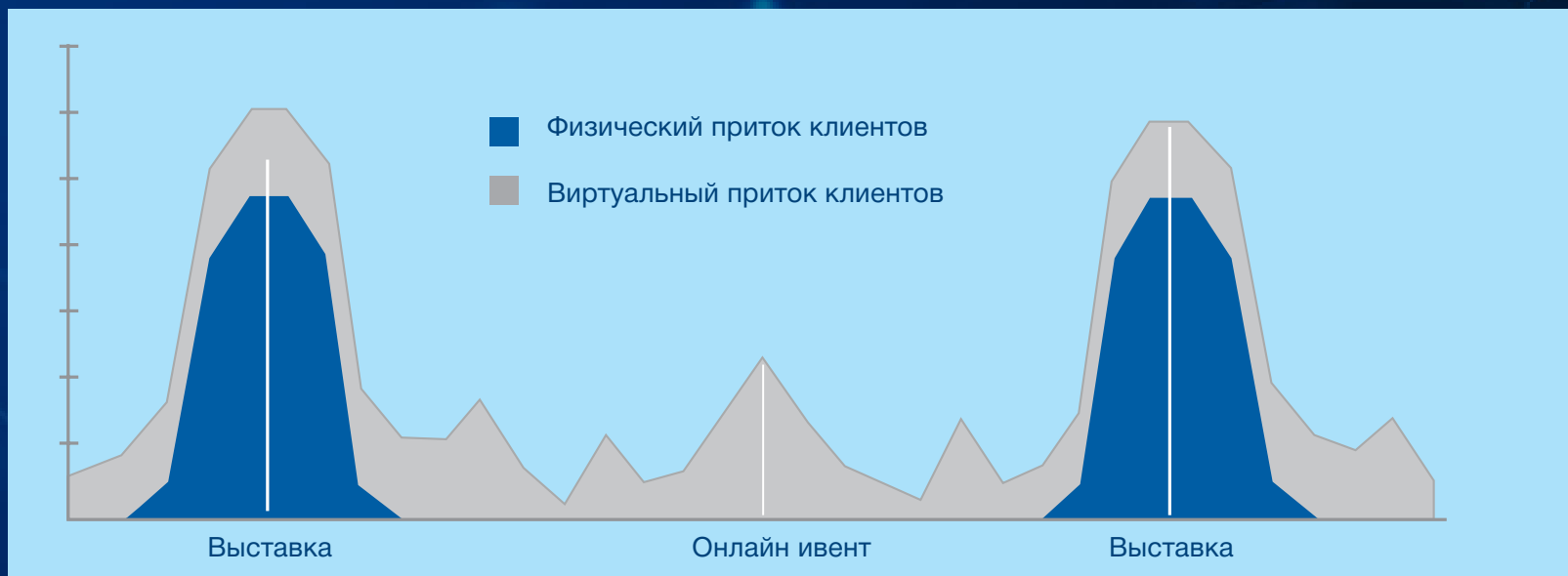


# МАСШТАБНАЯ РЕКЛАМНАЯ КАМПАНИЯ ВЫСТАВКИ

## Автоматизация пути клиента во всех точках контакта

- Интеграция онлайн и офлайн маркетинга;
- Целевые рассылки по базе 36 000 специалистов;
- Личный кабинет участников выставки «АВТОМАТИЗАЦИЯ 2023» для размещения контента;
- Локализацией контента для основных сегментов целевой аудитории (отраслевой/должностной состав);
- Автоматизированное размещение Вашего контента на всех онлайн каналах выставки

Однократного участие в выставке может быть достаточно, чтобы превратить ваш бренд из многообещающего в вызывающий доверие, признанный в отрасли.



Согласно исследованиям авторитетной немецкой консалтинговой компании JWC GmbH участие в выставке дает не только мощный прирост клиентов офлайн во время выставки, но и многократное увеличение онлайн трафика до, во время и после выставки.